

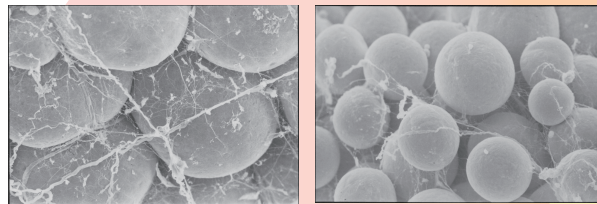
# メタボの真相

「メタボ (メタボリック・シンドローム)」  
という言葉が最近耳にするようになりました。

単に「太ってお腹周りが大きいこと」  
を指すと思われがちな「メタボ」ですが、  
それは本当に科学的に正しいのでしょうか?

「メタボ」に深く関わっている脂肪との上手な付き合い方も交えつつ、  
「メタボ」の本当のところを一度聞いてみませんか?  
これから私たち自身の健康を考える上できっと役立つはず?!

今回は「メタボリック・シンドローム」をテーマに、  
飲み物片手におしゃべりしてみたいと思います。  
皆様のご参加をお待ちしております。



悪い脂肪 (脂肪細胞) はどっち?

日時：2010年 2月27日 (土) 14:00-15:30

場所：ちおん舎 <http://www.chikichi.co.jp/>

(京都市中京区衣棚通三条上ル突抜町 126)  
地下鉄烏丸線「烏丸御池」より徒歩3分

ゲスト：河田照雄さん (京都大学大学院農学研究科 教授)

参加費：500円 (飲み物、お菓子代として)

定員：30名 (事前申し込み制、先着順)

※定員に達した時点で受付を締め切らせていただきます

お申し込み方法：

「お名前、ご職業、この催しを知ったきっかけ、連絡先」  
を明記の上、[sciencedrops@mac.com](mailto:sciencedrops@mac.com) までEメールでお申し込み下さい。

※なお、頂きました個人情報につきましては、本イベントの運営にのみ使用いたします。  
また、イベント内容の詳細につきましては、[sciencedrops@mac.com](mailto:sciencedrops@mac.com)までお問い合わせください。

Science Dropsとは、「おしゃべり」しながら科学を楽しむ場です。  
カフェなどリラックスできる空間で、専門家を交えて飲み物片手に科学の話をする、「サイエンスカフェ」スタイルで行われます。  
このような活動は、1998年前後にイギリスやフランスで始まり、日本では2004年の終わり頃から行われています。